

STUDIO DI FUNZIONI

1. DOMINIO
2. SIMMETRIE E PERIODICITÀ [SE DOM È SIMMETRICO RISP P(0,0)]
3. INTERSEZIONE CON ASSI AITRESIMILI
4. STUDIO DEL SEGNO
5. CALCOLO LIMITI AGLI ESTREMI DEL DOMINIO OAI NEI PUNTI DI INCESSO
6. ASINTOTI
7. GRAFICO PROBABILE

SIMMETRIE

◦ PARI $f(-x) = f(x)$

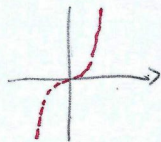
◦ DISPARI $f(-x) = -f(x)$

PERIODICITÀ

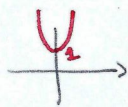
$$f(x) = f(x + 2k\pi)$$

Funzioni Iperboliche

◦ $\sinh x = \frac{e^x - e^{-x}}{2}$



◦ $\cosh x = \frac{e^x + e^{-x}}{2}$



◦ $\tanh x = \frac{e^x - e^{-x}}{e^x + e^{-x}}$

